

# Mädchen Stoffpuppe - Weste



Kleiden Sie die Mädchen Stoffpuppe ein. Verwenden Sie die MOMENTO™ Schneidemaschine, um die Weste für die Mädchen-Stoffpuppe zuzuschneiden.

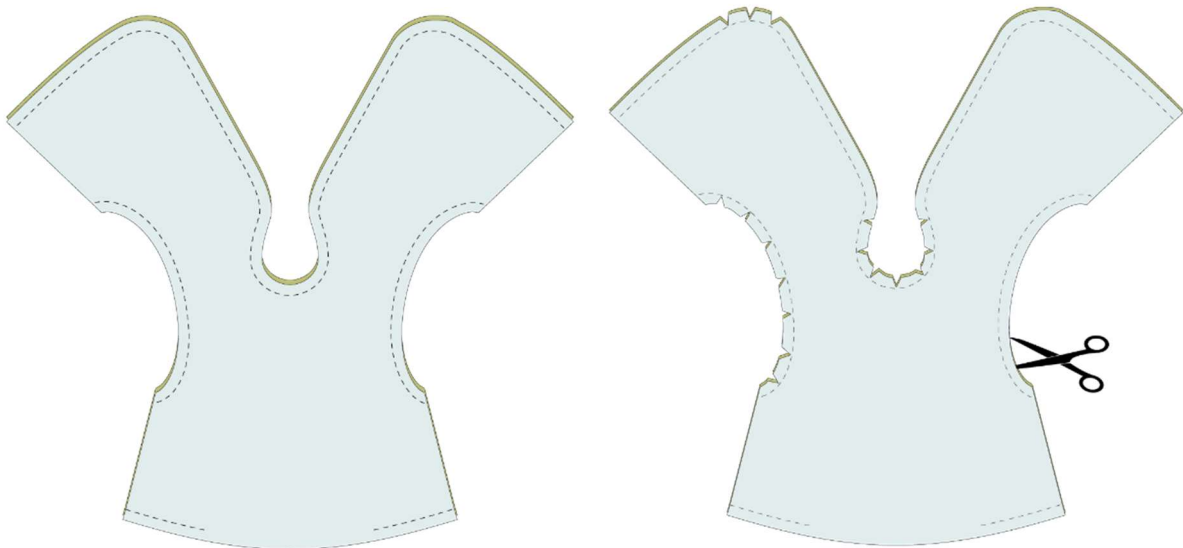
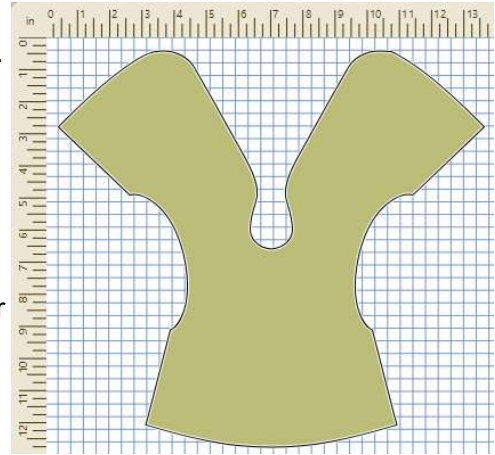
## Sie benötigen

- SINGER® MOMENTO™ Schneidemaschine
- Stoff
- Futterstoff
- Stoff-Grip-Schneidematte 24" x 24"
- Rotationsklinge
- Anpressroller
- Nähmaschine
- Nähgarn
- Bügeleisen und Bügelbrett

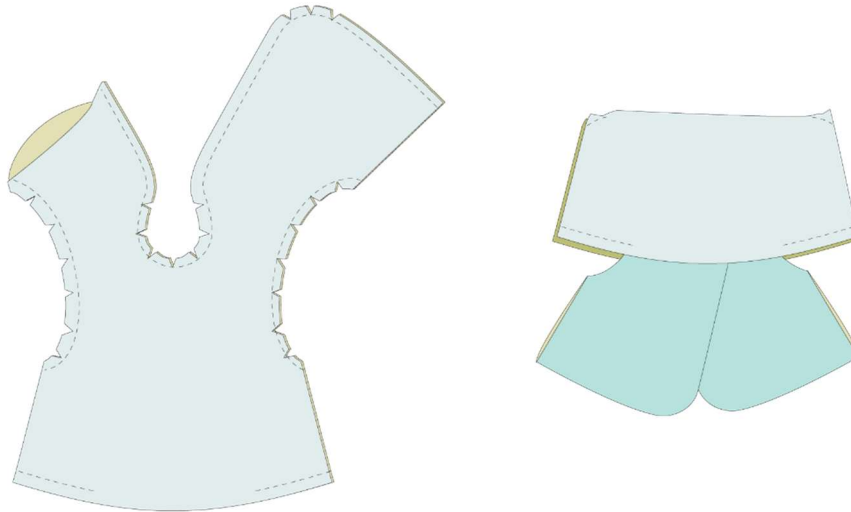
- Stecknadeln
- Druckknopf
- Satin-Zierband

## Anleitung

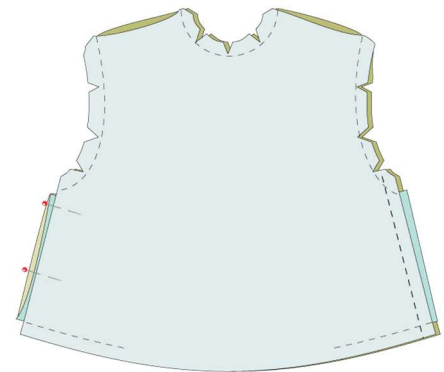
1. **Bereiten Sie den Stoff vor.** Schneiden Sie den Stoff so zu, dass er auf die 24" x 24" Matte aufzubringen ist. Verwenden Sie einen Anpressroller, um den Stoff auf der Matte zu fixieren, und streichen Sie Falten und Blasen aus.
2. **Schneiden Sie den Stoff und das Futter zu.** Öffnen Sie das Projekt auf der Arbeitsfläche. Setzen Sie das Rotationsmesser in den rechten Schlitten Ihrer Schneidemaschine ein. Wählen Sie die richtige Mattengröße, Materialart und Materialgröße. Befolgen Sie die Schritte auf dem Bildschirm zum Schneiden des Hauptstoffes. Legen Sie den Futterstoff auf die Matte und wiederholen Sie den Zuschnitt auf dieselbe Weise für den Futterstoff.
3. **Nähen Sie den Hauptstoff und den Futterstoff zusammen.** Legen Sie den Hauptstoff und den Futterstoff rechts auf rechts aufeinander. Stecken Sie die Lagen fest, um sie zu fixieren. Stellen Sie Ihre Nähmaschine auf Geradstich ein und nähen Sie mit einer Nahtzugabe von 1/4" (6 mm) um die Kanten herum. Lassen Sie die Seitennähte und einen Teil der unteren Kante der Weste, wie gezeigt offen. Schneiden Sie die Rundungen an den Kanten ein.



4. **Durchschieben der vorderen Westenteile.** Schieben Sie die vorderen Teile nach innen. Verwenden Sie ein Essstäbchen oder ähnliches, und schieben Sie den Stoff dauf die Unterseite hin durch. Wenden Sie die Weste noch nicht auf die rechte Seite. Bügeln Sie die vorderen runden Westenkanten der Weste.



5. **Nähen Sie die Seitennähte.** Stecken Sie die Schnitkanten der vorderen Seitennähte der Weste an die Öffnungen der hinteren Seitennähte. Stecken Sie die Westenkanten fest und nähen Sie über die vier Lagen.



6. **Fast fertig.** Wenden Sie die Weste auf die rechte Seite und bügeln Sie sie. Nähen Sie die Öffnung mit einer Handnähnadel und Nähgarn zu. Schneiden Sie zwei Stücke Satinband zu und nähen Sie eines an jede Seite der Vorderseite der Weste.

